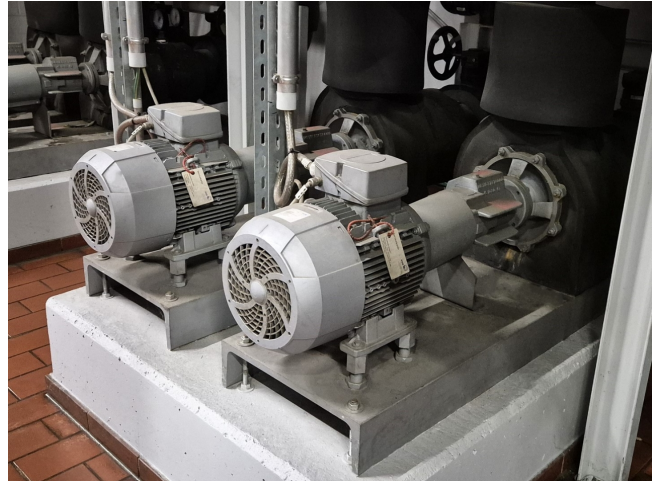


KSB ETANORM SYT 100-200 SYT8

Specifications

Merk	KSB
Type	ETANORM SYT 100-200 SYT8
Volumestroom Q max. (m ³ /u)	113,0
Leveringshoogte H max. (M)	12,5
Vermogen max. (kW)	5,5
Remarks	Y.o.b. 2014
Stock	2



Description

Used KSB ETANORM SYT 100-200 SYT8

Gebruikte KSB ETANORM SYT 100-200 SYT8 waterpomp met een KSB 1PC30381CB034CG0 elektromotor - 50/60 Hz - 5,5/6,3 kW - 1465/1770 tpm. De pomp heeft de volgende specificaties: Qmax: 113,0 m³/h - Hmax: 12,5 m - Pmax: 5,5 kW. Afmetingen: 1300 x 400 x 750 mm (LxBxH).

